



持ち方色々、汎用性の高い3WAYトート

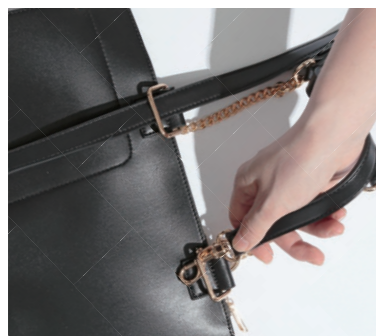
トート持ちはもちろん、斜めがけから背負えるバックパックまで様々な持ち方が叶う優秀トート。



持ち方色々、汎用性の高い3WAYトート

トート持ちはもちろん、斜めがけから背負えるバックパックまで様々な持ち方が叶う優秀トート。

TOTE



1.前側の右のベルトを背面の左側の四角金具に通し、左のベルトは背面の右側の四角金具に通しておく。

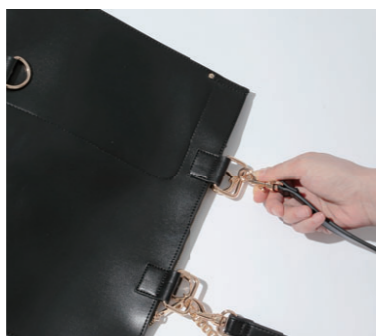


2.1のベルトを背面の下に付いているDカンまでおろし、ベルト先端のナスカンで止め付けて完成。

CROSSBODY



1.前側の右のベルトを背面の左側の四角金具にベルト先端のナスカンで止め付ける。



2.前側の左のベルトも背面の右側の四角金具にベルト先端のナスカンで止め付けて完成。

BACKPACK



1.前側の左のベルトは背面の左側の四角金具に、右のベルトは背面右側の四角金具に通し、下のDカンまでおろしベルト先端のナスカンで止め付ける。



2.ナスカンで固定したら、背負える状態にするために取り付けたベルト部分を四角金具からバッグのDカン側へ引き出して完成。

TOTE



1.前側の右のベルトを背面の左側の四角金具に通し、左のベルトは背面の右側の四角金具に通しておく。

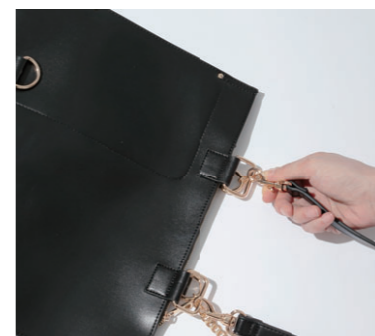


2.1のベルトを背面の下に付いているDカンまでおろし、ベルト先端のナスカンで止め付けて完成。

CROSSBODY



1.前側の右のベルトを背面の左側の四角金具にベルト先端のナスカンで止め付ける。



2.前側の左のベルトも背面の右側の四角金具にベルト先端のナスカンで止め付けて完成。

BACKPACK



1.前側の左のベルトは背面の左側の四角金具に、右のベルトは背面右側の四角金具に通し、下のDカンまでおろしベルト先端のナスカンで止め付ける。



2.ナスカンで固定したら、背負える状態にするために取り付けたベルト部分を四角金具からバッグのDカン側へ引き出して完成。