

私を感じる色、
解放するデザイン

airo(アイロ)=I(私)の色
airo

色彩心理カウンセラーが考えた
働く女性の声を集めた2WAY トート



airo (アイロ)=I(私)の色

アイロは、色彩心理カウンセラーが考えた働く女性の声を集めた2WAY トートです。色彩心理学からアプローチしたカラーとストレスから解放するデザインを取り入れました。

現代は、情報過多による選択肢の多様性からうまれる迷いや、他者のライフスタイルとの比較で自己否定感を感じやすい世の中だと思います。

色彩心理カウンセラーである ROOTOTE のデザイナーが、様々な職種働く女性 30 人にライフスタイルやバッグ・持ち物についてインタビューを行いました。

リアルな価値観と向き合い感じ取ったことは、現代を生きる女性の多様性。また、ひとりひとりの心の中の多様性です。働くことを通して、違和感やストレス、責任感、喜び、達成感など様々に心が揺れ動いて変化していくこと。そのような変化の中で自分らしさ、自分にとってのちょうど良いバランスを探しているということ。

彼女たちに必要なトートバッグとはどんなものだろうか、と想いをめぐらせ、開発を試みました。目指したのは、トートバッグを使うことで、より自分らしく過ごしてもらおうこと。

様々な試行錯誤を経て、働く女性のための 2way トート「airo」が完成しました。

※こちらで紹介する色彩心理は、「末永ハート&カラー・メソッド」をもとにしています。一般的な色彩のイメージや傾向を示すものであり、色に対する感覚は、個人、時代、文化、使われる意図などによっても受け止め方が変わります。

アイロは、色彩心理カウンセラー（「色彩学校」認定）、カラーデザイナー（A・F・T 認定）、一級色彩コーディネーター（A・F・T 認定）資格保持者であるルートートのデザイナーが企画・デザインいたしました。



働く女性に行ったインタビューとは？

自分の気持ちを色彩で表現してもらおうカラーワークを行い、色彩と働く女性の気持ちの関係を独自に調査。「仕事」「ストレス」「好きなこと・才能」「癒し・リラックス」というテーマで色彩とそれに関係するキーワードを表現していただきました。同時に働く女性のストレスとバッグに対する要望もヒアリング。日頃意識したことのない感覚を色彩を通じて対話する、一人ひとりと直接向き合っってインタビューすることにより、働く女性の内面的な部分に多く触れることができました。

Message for airo

商品開発に関わってくださった働く女性たちからのアイロへのメッセージ



少し先の未来を考えて、新しいチャレンジができるような選択を試みる、そんなきっかけに気づかせてくれるバッグ。自分の幅を拡げてみたいとき、色が大切な要素のひとつになりました。自立する・しきり付きで書類も整理できる点もお気に入りです。
経営企画 C.I.さん

毎日の通勤で歩くのがとても楽しくなりました。はっ水加工がされていて、雨の日もストレスなく使えるので快適ですね。より良く仕事ができるように、色の意味からバッグを選んでみるのも面白いと思います。新しい自分が見つかるような気がします。

人材コーディネーター A.K.さん



好き嫌いだけではない新しい色の選び方ができるのがとても新鮮です。ちらりと見えるカラフルな裏地にテンションが上がります。裏地のカラーで選ぶのも楽しそうですね。大きすぎず小さすぎずちょうど良いサイズ感のバッグだと思います。

人材コーディネーター A.O.さん

見た目のシンプルさがあがりながら、使うのが楽しくなる、一緒にお出かけしたくなるバッグです。内側のカラーリングが目と心の癒し効果に。仕事でプレッシャーを感じても、リフレッシュできますね。電車移動中は前面側のポケットがとても役に立ちました。

ルートトータルギャラリーショップマネジメント M.O.さん



仕事用のバッグは機能面を重視してしまい、デザインは二の次になりがちでしたが、アイロは軽くて収納力もあり機能も充実しながら、デザインもシンプルで色も楽しめるバッグ。次は自分に必要そうなカラーの組み合わせから選択しようと思います！

グループ会社 PR S.I.さん



lote style

電車の中や商談時などシーンやスタイルに合わせて持てる

ROO pocket

小物がすぐ取り出せ整理整頓できる機能的なポケット





ruck style

背負えば
両手が自由に
楽々移動できる

for working women

働く女性のために開発



色彩心理学からアプローチしたカラー



relax
リラックス

01.BLACK



働くシーンで最も活躍するカラー・BLACK。
裏地には自然を連想させるBLUEとGREEN。
リラックス。自由と安らぎを感じることがで
きる疲れた瞳にも優しい色です。

BLUE

Inside Color

SEA GREEN

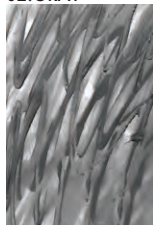
Inside Color



self-esteem

自己肯定感

02.GRAY



どんな色とも調和するカラー・GRAY。
裏地には優しさを幸福感を感じやすいPINK。
自己肯定感。周囲に合わせることに疲れてしま
った時、優しく包み込んでくれる色です。

PINK

Inside Color

SAKURA

Inside Color



positive balance

前向きなバランス

03.NAVY



責任感や誠実さを感じるカラー・NAVY。
裏地にはひまわりのようなYELLOWとGREEN。
前向きなバランス。調和をとりながら気持ちを
明るく前向きにしてくれる色です。

GREEN

Inside Color

SUN FLOWER

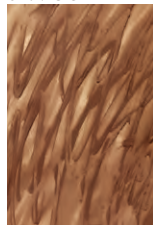
Inside Color

communication

コミュニケーション



04.MOCHA



充実感や安定を感じるカラー・MOCHA。
裏地には親しみやすく陽気なORANGEの濃淡。
コミュニケーション。ポジティブに周囲とつな
がる向上心や積極的な気持ちを感じる色です。

ORANGE

Inside Color

PEACH

Inside Color

special thanks

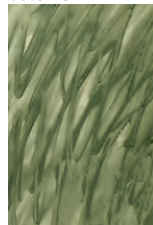
TAZAWAKO Rose Park HOTEL

hope

希望



05.SAGE



落ち着きや安心感を感じるカラー・SAGE。
裏地にはあたたかみのあるYELLOWとBEIGE。
希望。背中を後押ししてくれるような達成感
や喜びを感じる色です。

GOLDEN
YELLOW

Inside Color

FLESH

Inside Color

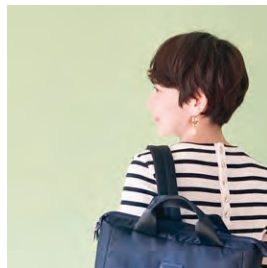
ストレスから解放するためのデザイン



軽々持てる・本体は約 450g



PC をしっかりとホールド



柔らかいショルダーで肩への負担軽減



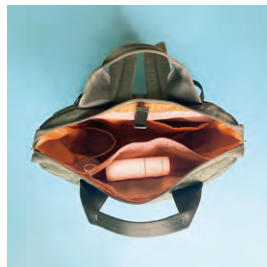
2本の持ち手でしっかり支える



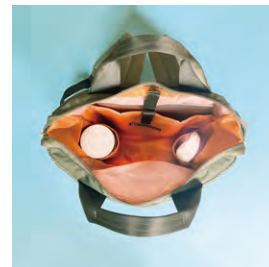
仕事道具が十分入る



ルーポケットで小物を整理整頓



貴重品は内側のファスナー付ポケットへ



ボトルホルダーとポケットで整理も楽々



体に寄り添うサイズ感



しっかりと自立するフィルム



雨の日も OK ・はっ水加工



垂れ下がらないショルダー調節テープ

airo

ITEM : 1223 SN.セール-アロ-A
PRICE : 税込 ¥7,480



サイズ : W39×H36.5×D12cm 持ち手 : 27cm ショルダー : 最長 90cm
素材 : 表地 / ナイロン はっ水加工 裏地 / ポリエステル 持ち手 / ポリエステル
ポケット : 外側ファスナー付 1 箇所 内側 3 箇所 (うちファスナー付 1 箇所)
内側ボトルホルダー 1 箇所



122301 BLACK
JAN : 4980862 122316



122302 GRAY
JAN : 4980862 122323



122303 NAVY
JAN : 4980862 122330



122304 MOCHA
JAN : 4980862 122347



122305 SAGE
JAN : 4980862 122354



inside



side



back

※商品の画像は印刷のため実際の製品とは色が若干異なる場合がございます。
※掲載商品は生産上の都合により素材等の仕様変更となる場合がございます。

R FUN OUTING
ROOTOTE